

Ινστιτούτο Οδικής Ασφάλειας (Ι.Ο.ΑΣ.) «Πάνος Μυλωνάς»



Το «Ελληνικό Ινστιτούτο Έρευνας και Εκπαίδευσης για την Οδική Ασφάλεια και την Πρόληψη & Μείωση των τροχαίων ατυχημάτων «Πάνος Μυλωνάς» συστάθηκε στις 12 Μαΐου 2005.

Αποτελεί μη κερδοσκοπικό Οργανισμό με ιδρυτικά μέλη του Πανεπιστημιακά Ιδρύματα, Επιχειρηματικούς φορείς, Ελεγκτική Εταιρεία και φυσικά πρόσωπα. Κύριος σκοπός του Ινστιτούτου είναι η ανάληψη και υποστήριξη δραστηριοτήτων σε θέματα τα οποία προάγουν την οδική ασφάλεια, την κυκλοφοριακή αγωγή, τη μελέτη, έρευνα, ενημέρωση και εκπαίδευση στοχεύοντας κατ' εξοχήν στην πρόληψη και μείωση των τροχαίων συμβάντων. Το Ι.Ο.ΑΣ. «Πάνος Μυλωνάς» είναι ενεργό Μέλος του Ευρωπαϊκού Συμβουλίου Ασφάλειας Μεταφορών (ETSC), Συμβουλευτικό Όργανο στον ΟΗΕ και έχει βραβευτεί για το έργο του με το Βραβείο του Ευρωπαϊκού Πολίτη από το Ευρωπαϊκό Κοινοβούλιο.

Αιτία για την ίδρυση του Ινστιτούτου είναι το γεγονός ότι έχουμε τη θλιβερή πρωτιά στα τροχαία δυστυχήματα στην Ευρώπη, τα οποία αποτελούν και την πρώτη αιτία θανάτου για τους νέους μας στην Ελλάδα.

Αφορμή αποτέλεσε η τραγική άδικη απώλεια του Πάνου Μυλωνά ενός νέου, με εξαιρετικό ήθος, τεταρτοετή φοιτητή του Τμήματος Μηχανολόγων και Αεροναυπηγών Μηχανικών του Πανεπιστημίου Πατρών και συντάκτη του ειδικού Τύπου του αυτοκινήτου, που έχασε τη ζωή του σε ηλικία 22 ετών σε τροχαίο δυστύχημα το μεσημέρι της 22ας Μαρτίου 2004, ενώ πήγαινε να παρακολουθήσει τα μαθήματά του στην Πάτρα.

www.ioas.gr • email: info@ioas.gr

Σύλλογος Ελλήνων Συγκοινωνιολόγων (Σ.Ε.Σ.)



Ο Σύλλογος Ελλήνων Συγκοινωνιολόγων (Σ.Ε.Σ.) ιδρύθηκε το 1976, ως το Σωματείο που εκπροσωπεί τους Έλληνες Συγκοινωνιολόγους Μηχανικούς και Επιστήμονες στην Ελλάδα και το Εξωτερικό. Ο ΣΕΣ, ένα κατεξοχήν Επιστημονικό Σωματείο υψηλής εμβέλειας, αριθμεί σήμερα εκατοντάδες μέλη ανωτάτου επιστημονικού επιπέδου και επαγγελματικής καταξίωσης, Πανεπιστημιακούς και επαγγελματίες του χώρου, τόσο του ιδιωτικού όσο και του δημόσιου τομέα, ανθρώπους που είναι υπεύθυνοι για τη μελέτη, τον προγραμματισμό, σχεδιασμό, εφαρμογή, λειτουργία, συντήρηση και εκμετάλλευση συγκοινωνιακών και μεταφορικών συστημάτων, με στόχο τη σωστή κατασκευή και λειτουργία με την παροχή μεγαλύτερης ασφάλειας και άνεσης στις μετακινήσεις προσώπων και αγαθών.

www.ses.gr • email: info@ses.gr



Το Ινστιτούτο Οδικής Ασφάλειας (Ι.Ο.ΑΣ.) «Πάνος Μυλωνάς» και ο Σύλλογος Ελλήνων Συγκοινωνιολόγων (ΣΕΣ), ευχαριστούν τα Μέλη, τους Συνεργάτες, τους Εθελοπρόθυμους & Υποστηρικτές τους, καθώς και όσους συνέβαλαν σε δράσεις κατά την 7η Εβδομάδα Οδικής Ασφάλειας στην Ελλάδα.

Με την υποστήριξη των:



Υπό την αιγίδα:



ΕΛΛΗΝΙΚΗ ΔΗΜΟΚΡΑΤΙΑ
Υπουργείο Υποδομών
Μεταφορών και Δικτύων



Αριθμοί Έκτακτης Ανάγκης

Σε περίπτωση ανάγκης όταν βρισκόμαστε στο δρόμο, καλούμε άμεσα:

ΕΥΡΩΠΑΪΚΟΣ ΑΡΙΘΜΟΣ ΕΚΤΑΚΤΗΣ ΑΝΑΓΚΗΣ: 112

ΑΜΕΣΗ ΔΡΑΣΗ: 100

ΑΤΤΙΚΗ ΟΔΟΣ: 1024

ΑΥΤΟΚΙΝΗΤΟΔΡΟΜΟΣ ΑΙΓΑΙΟΥ (Μαθητικός - Κλειδί): 1075

ΓΕΦΥΡΑ ΡΙΟΥ - ΑΝΤΙΡΡΙΟΥ: 26340.39010 - 11

ΚΕΝΤΡΙΚΗ ΟΔΟΣ: 1075

ΜΟΡΕΑΣ (Κόρινθος - Τρίπολη - Καλαμάτα): 1025

ΝΕΑ ΟΔΟΣ (Μεταμόρφωση - Σκάρφεια & Σχηματάρι - Χαλκίδα): 1075

ΟΛΥΜΠΙΑ ΟΔΟΣ (Ελευσίνα - Κόρινθος - Πάτρα):

22960.95555 & 1025 (Κόρινθος - Πάτρα)



www.ioas.gr



Δρόμοι στο Μέλλον
Συμμετοχή για την ασφάλεια
και τον πολιτισμό στο δρόμο
ΜΙΑ ΠΡΟΤΙΘΑΣΙΑ ΤΟΥ Ι.Ο.ΑΣ.

www.ioas.gr/simmaxia

Ινστιτούτο Οδικής Ασφάλειας (Ι.Ο.ΑΣ.) «Πάνος Μυλωνάς»

Νεμέσεως 2, 112 53 Αθήνα

Τηλ.: 210 8620150, Fax: 210 8620007

ΠΑΝΕΛΛΑΔΙΚΗ ΕΒΔΟΜΑΔΑ ΟΔΙΚΗΣ ΑΣΦΑΛΕΙΑΣ
16-23 ΜΑΡΤΙΟΥ

Ευγένεια στο δρόμο!

στην οδήγηση και στις μετακινήσεις μας
με τα Μέσα Μαζικής Μεταφοράς

Στο δρόμο,
η ασφάλεια
και η ευγένεια
έχουν
προτεραιότητα!



Ο Ιππότης της οδικής ασφάλειας Ευγένιος, ήρωας των παιδιών, παροτρύνει τους οδηγούς.

22 ΜΑΡΤΙΟΥ

Ευρωπαϊκή Ημέρα Ευγένειας στο δρόμο

Μία πρωτοβουλία:



ΣΥΛΛΟΓΟΣ
ΕΛΛΗΝΩΝ
ΣΥΓΚΟΙΝΩΝΙΟΛΟΓΩΝ



Όταν η οικονομική κρίση περνάει στο δρόμο...

...Οδηγός και όχημα ξεπερνούν τα όρια

Η οδική ασφάλεια ας μην περάσει στο περιθώριο

Η οικονομική κρίση πλήττει άμεσα την οδική ασφάλεια, παρά τις θετικές επιπτώσεις από τη μειωμένη χρήση του αυτοκινήτου.

Οι οδηγοί είναι πιο επιθετικοί και τα οχήματα δε συντηρούνται σωστά.

Λιγότερο ασφαλή οχήματα

Πολλοί είναι οι τομείς που επηρεάζουν την ασφάλεια:

- Πλημμελής συντήρηση
- Ανασφάλιστα οχήματα
- Χρήση εναλλακτικών τρόπων μετακίνησης (ποδηλάτου, μηχανής κλπ) χωρίς επαρκείς γνώσεις θεμάτων ασφάλειας

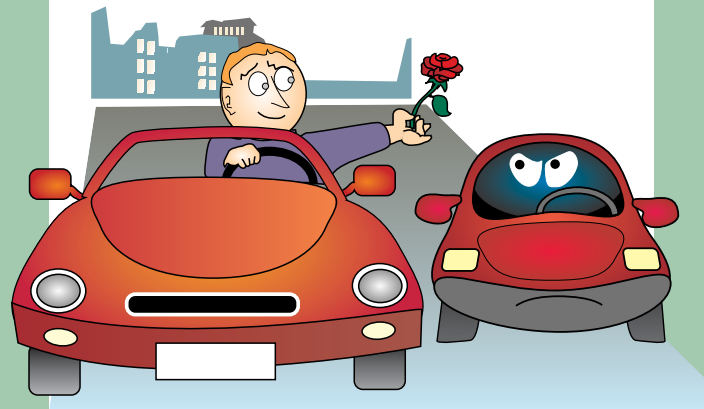
Αποτέλεσμα;

- Πρόκληση συμβάντων λόγω παλαιότητας και έλλειψης συντήρησης
- Αδυναμία αποζημίωσης για σωματικές βλάβες και υλικές ζημιές
- Περισσότεροι άνθρωποι τραυματίζονται

Ας μην παραβλέπουμε την ασφάλειά μας, ακόμα και σε δύσκολους καιρούς.

Η οικονομική αβεβαιότητα και η πιεστική καθημερινότητα δημιουργούν άγχος και επηρεάζουν τη συμπεριφορά. Οι οδηγοί:

- Κινούνται βιαστικά, ανυπόμονα και είναι επιθετικοί
- Αποσπώνται από την οδήγηση καθώς μιλούν έντονα στο κινητό ή με συνεπιβάτες για ό,τι τους απασχολεί
- Κάνουν λανθασμένη εκτίμηση των κινδύνων και έχουν μειωμένα αντανακλαστικά κατά την οδήγηση



Τ. ΜΥΙΕΝΩΣ

Στη δυσκολία της κρίσης, απαντάμε με ευγένεια στο δρόμο

Ας μην αμελούμε την αξία της ανθρώπινης ζωής, της δικής μας, της οικογένειάς μας, των συνανθρώπων μας.

Ας φροντίζουμε πάντα:

- Να οδηγούμε με κατάλληλη ταχύτητα, μη υπερβαίνοντας τα νόμιμα όρια
- Να χρησιμοποιούμε πάντα ζώνη, στα μπροστινά και στα πίσω καθίσματα
- Να οδηγούμε χωρίς να έχουμε καταναλώσει αλκοόλ
- Να μην κάνουμε χρήση του κινητού τηλεφώνου όταν οδηγούμε
- Να χρησιμοποιούμε ειδικά καθίσματα για τα παιδιά
- Να διατηρούμε την ψυχραιμία μας και να μη γινόμαστε επιθετικοί
- Να μη σταθμεύουμε μπροστά σε διάβαση Ατόμων με Αναπηρίες (ράμπα ΑμεΑ)
- Να προτιμούμε τα Μέσα Μαζικής Μεταφοράς για τις μετακινήσεις μας, επιδεικνύοντας σεβασμό και προσοχή σε όσους το έχουν ανάγκη (παιδιά, άτομα με κινητικά προβλήματα ή ειδικές ανάγκες, εγκύους, ηλικιωμένους)



Τ. ΜΥΙΕΝΩΣ