

European Transport Safety Council
Ινστιτούτο Οδικής Ασφάλειας Π.Μυλωνάς

ΕΠΙΡΡΟΗ ΤΗΣ ΟΔΗΓΗΣΗΣ ΥΠΟ ΤΗΝ ΕΠΗΡΡΕΙΑ ΑΛΚΟΟΛ ΣΤΗΝ ΟΔΙΚΗ ΑΣΦΑΛΕΙΑ ΣΤΗΝ ΕΛΛΑΔΑ

Ι. Γκόλιας, Καθηγητής
Τομέας Μεταφορών και Συγκοινωνιακής Υποδομής



Αθήνα, 25 Νοεμβρίου 2009

**I. Η ΕΠΙΡΡΟΗ ΤΗΣ ΟΔΗΓΗΣΗΣ ΥΠΟ ΤΗΝ ΕΠΗΡΡΕΙΑ ΑΛΚΟΟΛ
ΣΤΗΝ ΟΔΙΚΗ ΑΣΦΑΛΕΙΑ ΣΤΗΝ ΕΛΛΑΔΑ
ΜΕ ΒΑΣΗ ΤΑ ΚΑΤΑΓΡΑΦΟΜΕΝΑ ΣΤΟΙΧΕΙΑ ΑΤΥΧΗΜΑΤΩΝ**

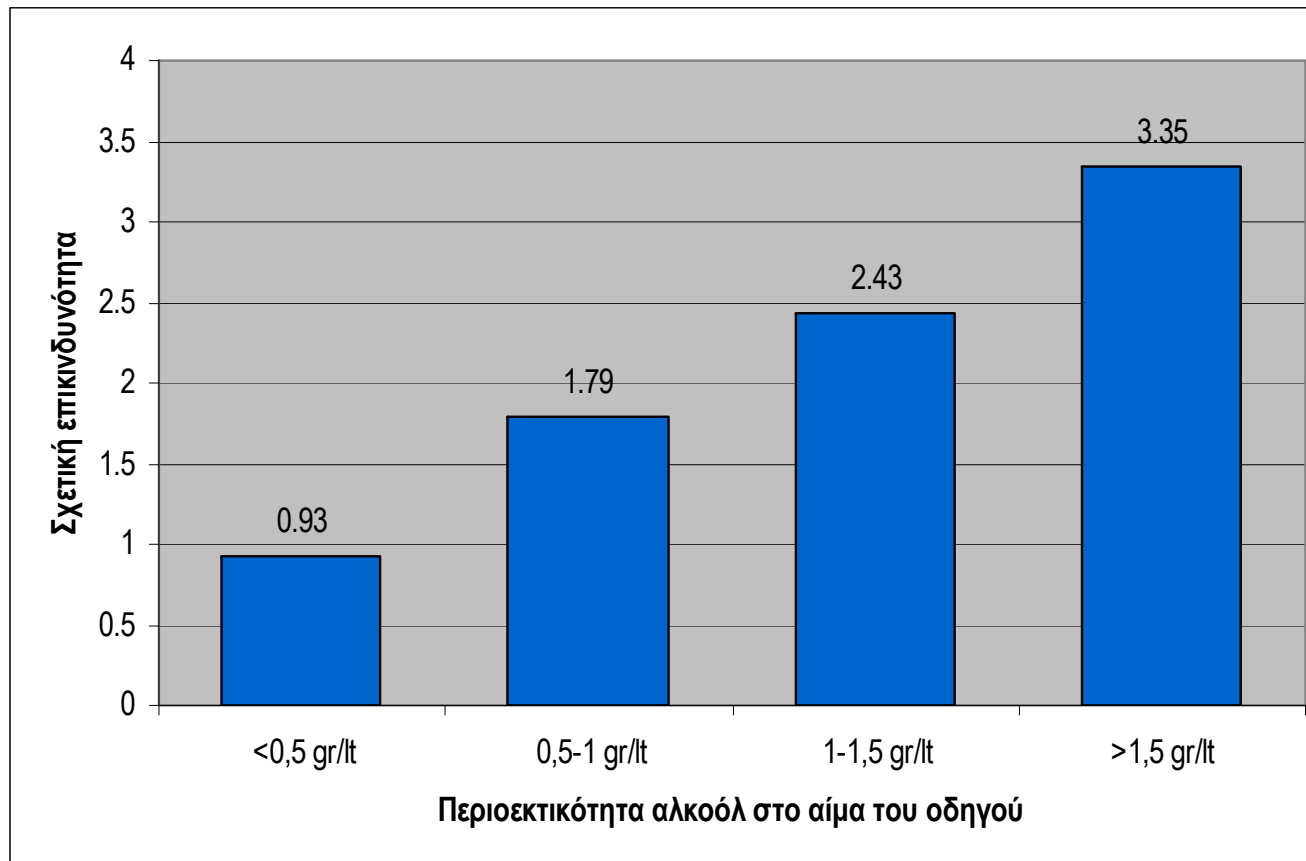
(ΠΗΓΗ: ΕΣΥΕ/ΤΡΟΧΑΙΑ)

ΚΑΤΑΝΟΜΗ ΤΟΥ ΠΟΣΟΣΤΟΥ ΑΛΚΟΟΛ ΣΤΟ ΑΙΜΑ ΤΩΝ ΟΔΗΓΩΝ ΠΟΥ ΕΜΠΛΕΚΟΝΤΑΙ ΣΕ ΑΤΥΧΗΜΑ (1996-2007)

	<0,5 gr/lit	>0,5 gr/lit	Σύνολο
Υπαίτιος οδηγός	28.006	3.737	31.743
	88,2%	11,8%	100,0%
Μη υπαίτιος οδηγός	26.417	1.465	27.882
	94,7%	5,3%	100,0%
Σχετική επικινδυνότητα	0,93	2,24	

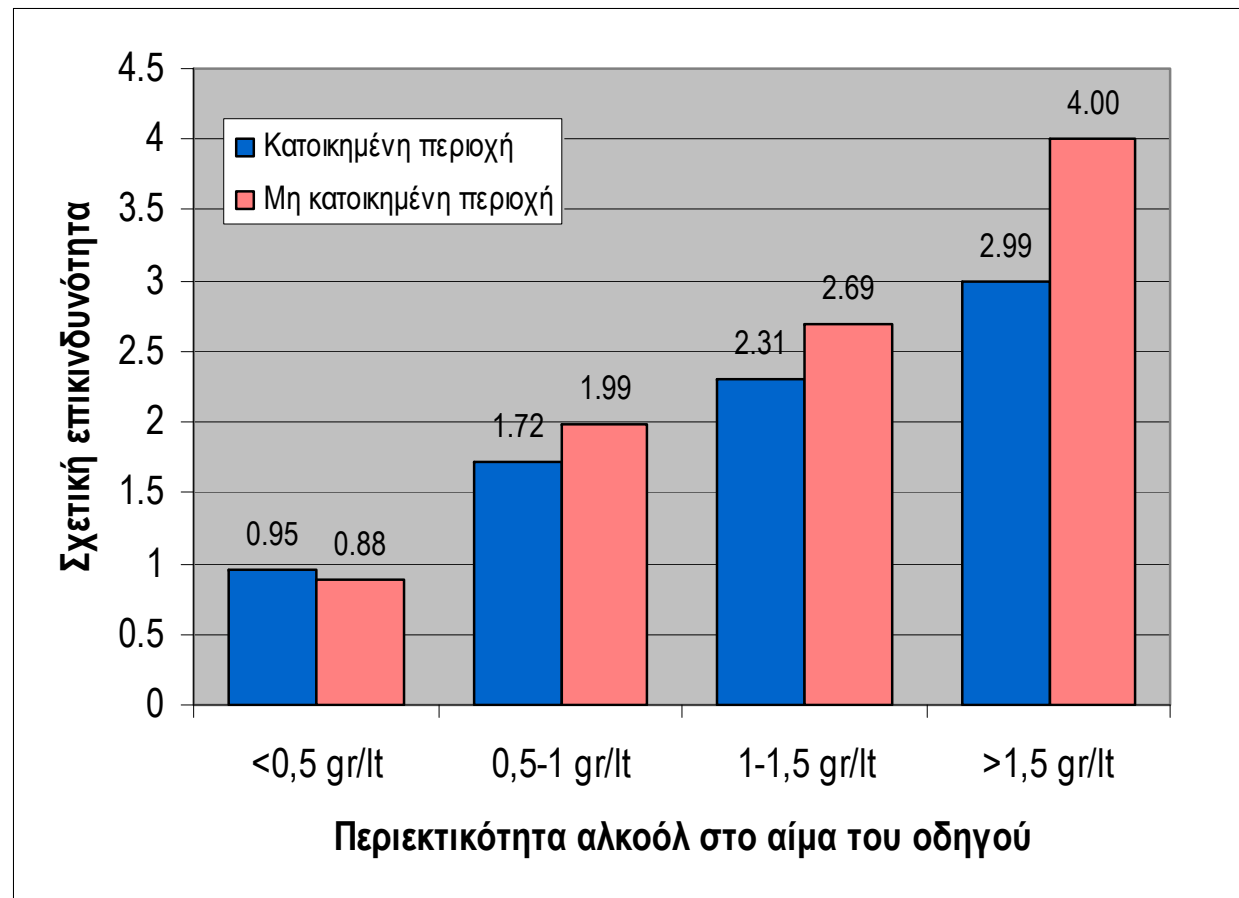
(Πηγή: ΕΣΥΕ, Επεξεργασία: ΤΜΣΥ/ΕΜΠ)

ΣΧΕΤΙΚΗ ΕΠΙΚΙΝΔΥΝΟΤΗΤΑ ΑΝΑ ΠΟΣΟΣΤΟ ΑΛΚΟΟΛ ΣΤΟ ΑΙΜΑ ΤΩΝ ΟΔΗΓΩΝ ΠΟΥ ΕΜΠΛΕΚΟΝΤΑΙ ΣΕ ΑΤΥΧΗΜΑ (1996-2007)



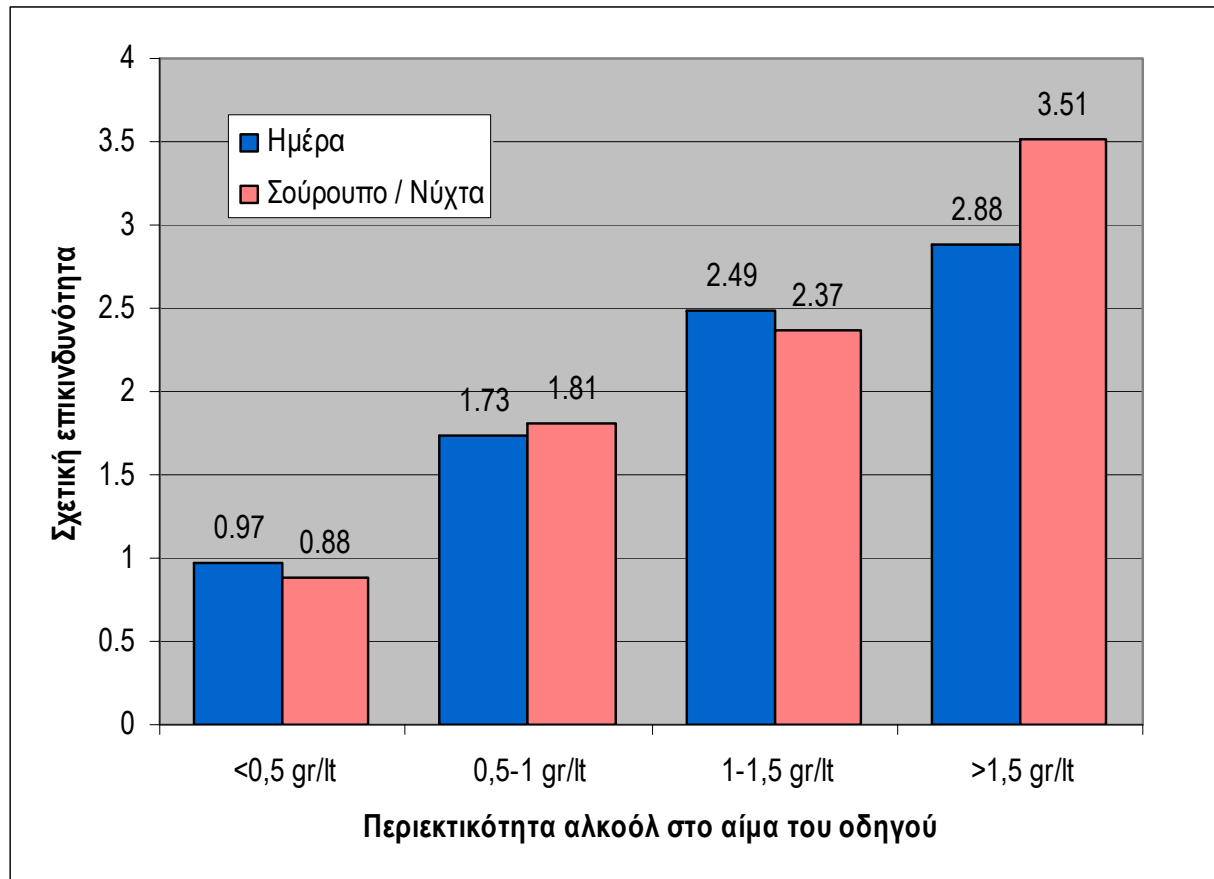
(Πηγή: ΕΣΥΕ, Επεξεργασία: ΤΜΣΥ/ΕΜΠ)

ΣΧΕΤΙΚΗ ΕΠΙΚΙΝΔΥΝΟΤΗΤΑ ΑΝΑ ΠΟΣΟΣΤΟ ΑΛΚΟΟΛ ΣΤΟ ΑΙΜΑ ΤΩΝ ΟΔΗΓΩΝ ΠΟΥ ΕΜΠΛΕΚΟΝΤΑΙ ΣΕ ΑΤΥΧΗΜΑ ΑΝΑ ΤΥΠΟ ΠΕΡΙΟΧΗΣ (1996-2007)



(Πηγή: ΕΣΥΕ, Επεξεργασία: ΤΜΣΥ/ΕΜΠ)

ΔΕΙΚΤΕΣ ΣΧΕΤΙΚΗΣ ΕΠΙΚΙΝΔΥΝΟΤΗΤΑΣ ΑΝΑ ΠΟΣΟΣΤΟ ΑΛΚΟΟΛ ΣΤΟ ΑΙΜΑ ΤΩΝ ΟΔΗΓΩΝ ΠΟΥ ΕΜΠΛΕΚΟΝΤΑΙ ΣΕ ΑΤΥΧΗΜΑ ΑΝΑ ΩΡΑ ΤΗΣ ΗΜΕΡΑΣ (1996-2007)



(Πηγή: ΕΣΥΕ, Επεξεργασία: ΤΜΣΥ/ΕΜΠ)

II. ΣΥΣΧΕΤΙΣΗ ΕΛΕΓΧΩΝ ΚΑΙ ΠΑΡΑΒΑΣΕΩΝ ΟΔΗΓΗΣΗΣ ΥΠΟ ΤΗΝ ΕΠΗΡΡΕΙΑ ΑΛΚΟΟΛ

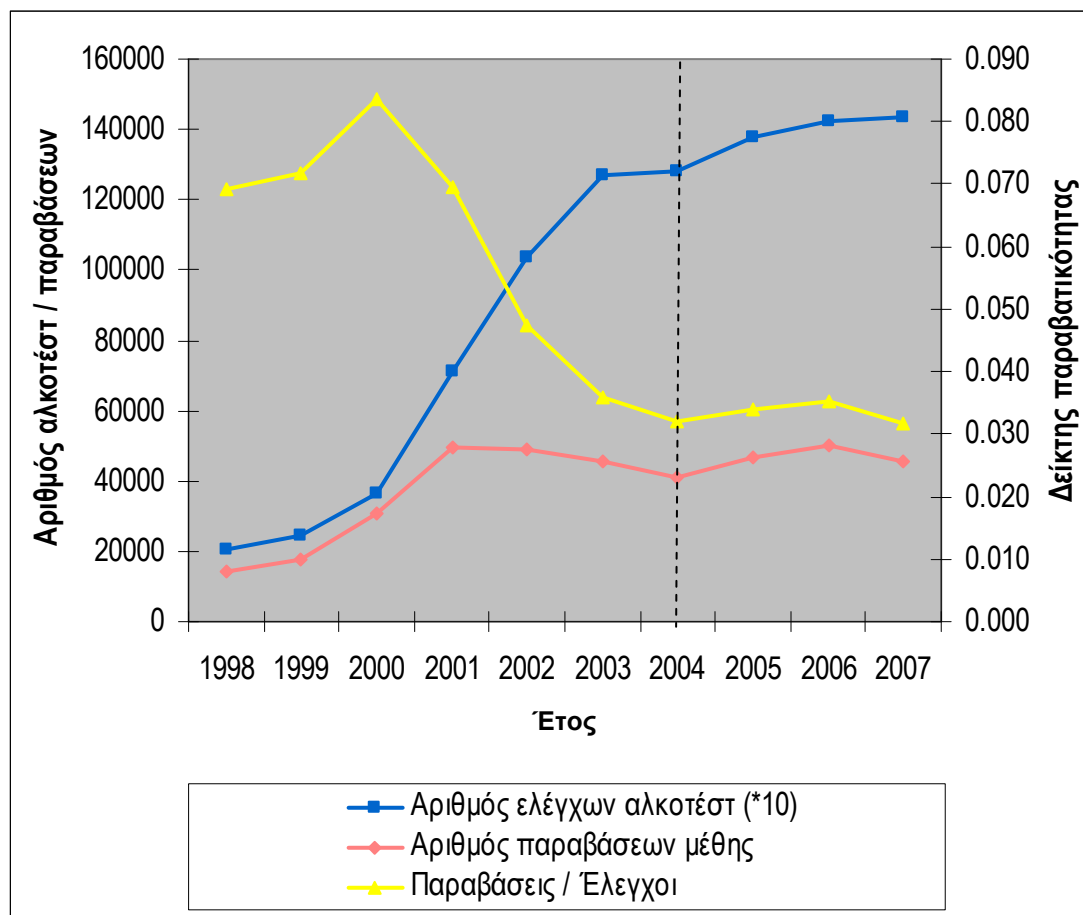
(ΠΗΓΗ: ΤΡΟΧΑΙΑ)

ΑΡΙΘΜΟΣ ΑΛΚΟΤΕΣΤ, ΠΑΡΑΒΑΣΕΙΣ ΟΔΗΓΗΣΗΣ ΥΠΟ ΤΗΝ ΕΠΗΡΡΕΙΑ ΑΛΚΟΟΛ ΚΑΙ ΟΔΙΚΑ ΑΤΥΧΗΜΑΤΑ (1998-2007)

	Αριθμός ελέγχων αλκοτέστ	Αριθμός παραβάσεων μέθης	Παραβάσεις / Έλεγχοι	Πλήθος ατυχημάτων	Πλήθος νεκρών
1998	202.161	13.996	0,069	24.819	2.182
1999	246.611	17.665	0,072	24.231	2.116
2000	365.388	30.507	0,083	23.001	2.037
2001	710.998	49.464	0,070	19.671	1.880
2002	1.034.630	48.949	0,047	16.809	1.634
2003	1.271.273	45.546	0,036	15.751	1.605
2004	1.281.102	40.986	0,032	15.547	1.670
2005	1.380.081	46.934	0,034	16.914	1.658
2006	1.424.557	50.174	0,035	16.019	1.657
2007	1.433.865	45.668	0,032	15.499	1.612
% Μεταβολή	609%		-54%	-38%	-26%

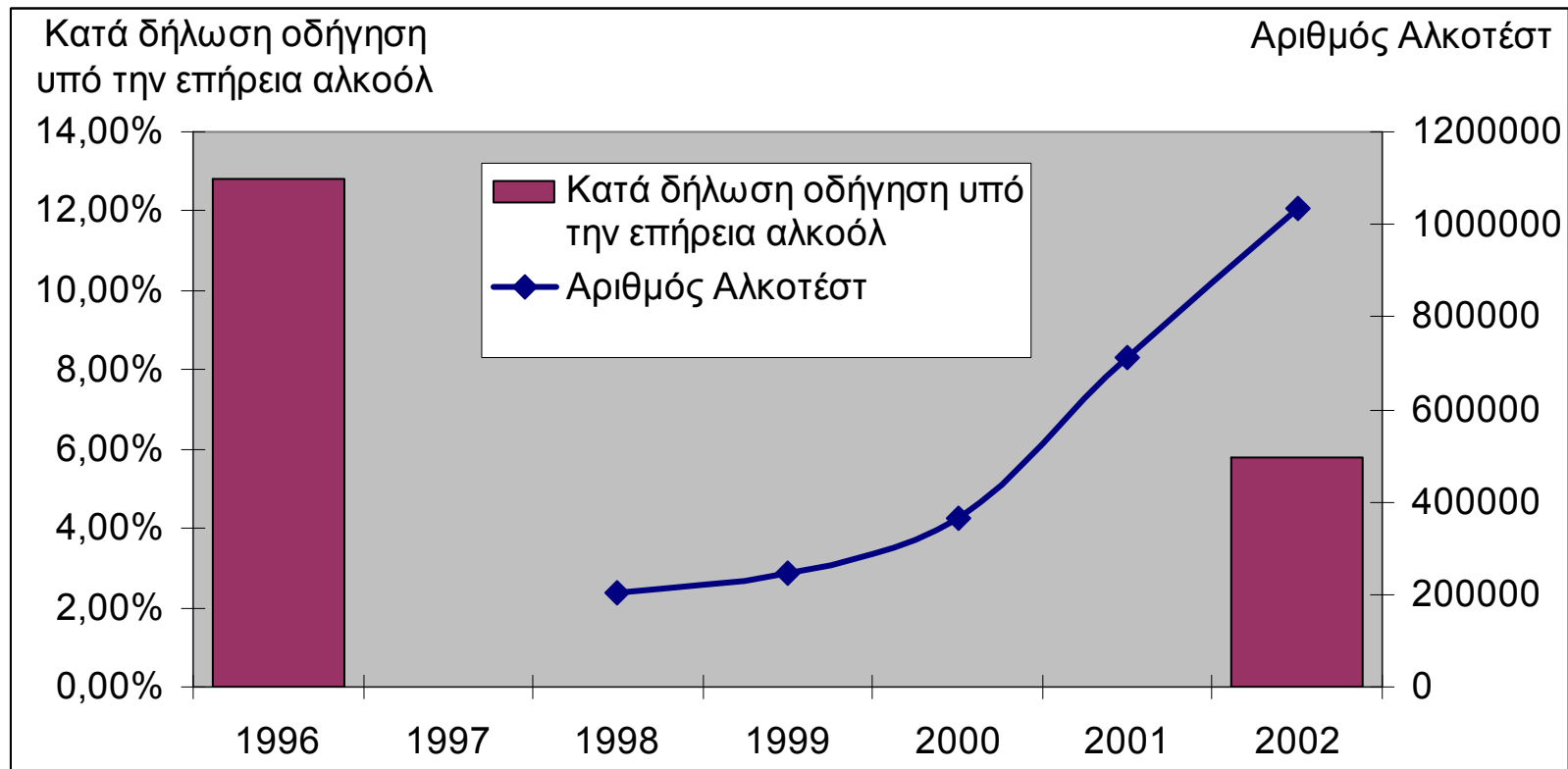
(Πηγή: ΕΣΥΕ- Τροχαία, Επεξεργασία: ΤΜΣΥ/ΕΜΠ)

ΑΡΙΘΜΟΣ ΑΛΚΟΤΕΣΤ ΚΑΙ ΠΑΡΑΒΑΣΕΙΣ ΟΔΗΓΗΣΗΣ ΥΠΟ ΤΗΝ ΕΠΗΡΡΕΙΑ ΑΛΚΟΟΛ (1998-2007)



(Πηγή: Τροχαία, Επεξεργασία: ΤΜΣΥ/ΕΜΠ)

ΑΡΙΘΜΟΣ ΑΛΚΟΤΕΣΤ ΚΑΙ ΟΔΗΓΗΣΗ ΥΠΟ ΤΗΝ ΕΠΗΡΕΙΑ ΑΛΚΟΟΛ



(Πηγή: Τροχαία, ΤΜΣΥ/ΕΜΠ, Επεξεργασία: ΤΜΣΥ/ΕΜΠ)

ΣΥΜΠΕΡΑΣΜΑΤΑ

- Οι οδηγοί υπό την επήρεια αλκοόλ είναι από 2,5 έως 4 φορές πιο επικίνδυνοι σε σχέση με τους υπόλοιπους οδηγούς.
- Η αύξηση του αριθμού των ελέγχων για τις παραβάσεις οδήγησης υπό την επήρεια αλκοόλ οδηγεί τελικώς σε περιορισμό των σχετικών παραβάσεων.

ΕΠΙΛΟΓΟΣ

- Είναι απαραίτητη μια συστηματική προσπάθεια αντιμετώπισης του ζητήματος της οδήγησης υπό την επήρεια αλκοόλ με συνδυασμένες προσπάθειες:
 - στοχευμένης επιτήρησης της παραβατικότητας
 - ενημέρωσης και ευαισθητοποίησης των οδηγών