

Ευρωπαϊκή Χάρτα Οδικής Ασφάλειας

Αθήνα, 28 Μαΐου 2013

Στατιστικά για την ασφάλεια στους Ελληνικούς Δρόμους



Γιώργος Γιαννής, Κώστας Αντωνίου,
Εθνικό Μετσόβιο Πολυτεχνείο

Η Οδική Ασφάλεια στην Ελλάδα

- Την τελευταία δεκαετία, η **Ελλάδα καταλαμβάνει σταθερά μία από τις τελευταίες θέσεις στην Ευρώπη των 27.**
- Το οικονομικό και κοινωνικό κόστος των νεκρών, τραυματιών και υλικών ζημιών των καταγεγραμμένων οδικών ατυχημάτων με παθόντες στην Ελλάδα ξεπερνάει τα **3 δις € ετησίως.**

Ενδεχομένως τριπλασιάζεται εάν υπολογιστεί ο πραγματικός αριθμός των παθόντων αλλά και τα ατυχήματα με υλικές ζημιές μόνο.



Η Οδική Ασφάλεια στην Ελλάδα

Βασικοί Δείκτες Οδικής Ασφάλειας στην Ελλάδα και στην Ευρώπη (πηγή: ΕΛ.ΣΤΑΤ., EC-CARE)

Ελλάδα	2002	2003	2004	2005	2006	2007	2008	2009	2010	2011	2012	Μεταβολή
Νεκροί	1.634	1.605	1.670	1.658	1.657	1.612	1.553	1.456	1.258	1.141	1.027	-37%
Τραυματίες	22.459	20.737	20.179	22.048	20.675	19.766	19.010	18.641	19.108	17.259	15.724	-30%
Ατυχήματα	16.809	15.751	15.509	16.914	16.019	15.499	15.083	14.789	15.032	13.849	12.353	-27%
Οχήματα (εκ.)	5,693	5,968	6,302	6,641	6,996	7,380	7,729	7,911	8,062	8,087	8,070	42%
Νεκροί/1000οχ.	287	269	265	250	237	218	201	184	156	141	127	-56%
Νεκροί/εκ.κατ.	149	146	151	150	149	144	138	129	112	102	91	-39%

Ευρώπη-27

Νεκροί	53.090	49.857	46.836	45.131	42.952	42.495	38.877	35.041	30.895	30.145	27.821	-48%
Οχήματα (εκ.)	223,99	211,70	220,89	226,66	237,61	313,35	305,38	307,69	309,72	301,58	292,53	31%
Νεκροί/1000οχ.	237	236	212	199	181	136	127	114	100	100	95	-60%
Νεκροί/εκ.κατ.	110	102	96	92	87	86	78	70	61	59	55	-50%

Η Οδική Ασφάλεια στην Ελλάδα

Σημαντική μείωση των οδικών ατυχημάτων και των παθόντων σε αυτά κατά την τελευταία δεκαπενταετία:

- υπερδιπλασιασμός κυκλοφορούντων οχημάτων
- συνεπαγόμενες αλλαγές στα χαρακτηριστικά της κυκλοφορίας και της κυκλοφοριακής παιδείας των οδηγών
- μερική κινητοποίηση της Πολιτείας
- αναβάθμιση κατά την τελευταία δεκαετία του κύριου οδικού δικτύου της χώρας σε αυτοκινητόδρομους
- εξέλιξη της τεχνολογίας των οχημάτων
- εισαγωγή του νέου ΚΟΚ το 2007
- οικονομική κρίση και
- συνεπαγόμενη αλλαγή στα χαρακτηριστικά κυκλοφορίας και συμπεριφοράς των οδηγών



Προβλήματα και αιτίες

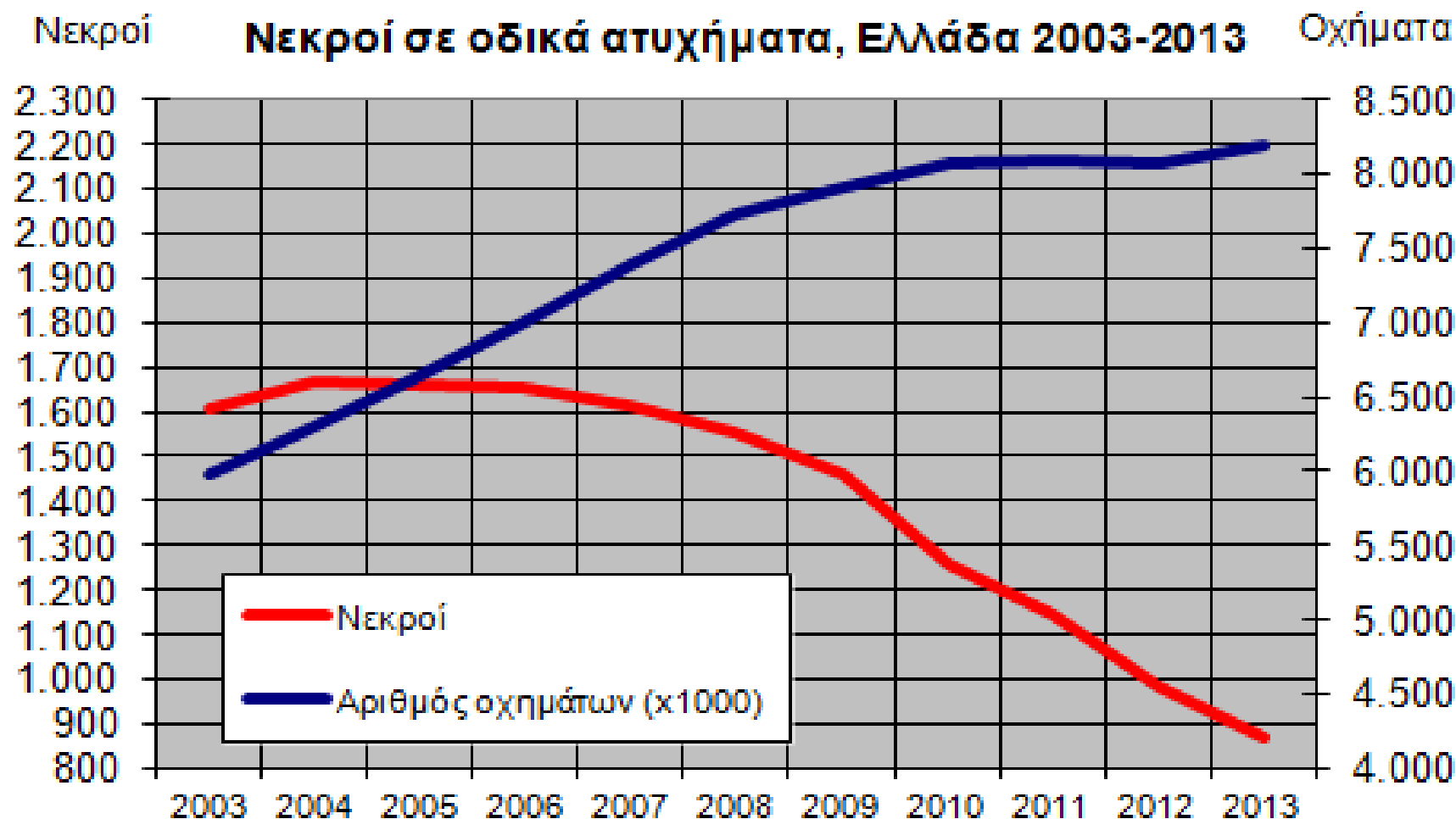
Κρίσιμοι παράγοντες πρόκλησης οδικών ατυχημάτων στην Ελλάδα (κατά σειρά σημασίας):

- οδήγηση με υψηλές ταχύτητες
- υψηλά ποσοστά κυκλοφορίας μοτοσικλετιστών
- χαμηλά ποσοστά χρήσης ζώνης και κράνους, ιδίως στους συνεπιβάτες
- ανοργάνωτη - απροστάτευτη κυκλοφορία ευάλωτων χρηστών της οδού
- οδήγηση υπό την επήρεια αλκοόλ και με χρήση κινητού τηλεφώνου
- γενικευμένη επιθετική οδήγηση

Βασικά χαρακτηριστικά οδικών ατυχημάτων στην Ελλάδα και στην Ευρώπη (πηγή: ΕΛ.ΣΤΑΤ, EC-CARE)

% Νεκρών 2011	Ελλάδα	Ευρώπη-24
Εντός κατοικημένης περιοχής	49%	38%
Πεζοί	20%	21%
Μοτοσικλετιστές	27%	12%
Νέοι οδηγοί (18-24 ετών)	10%	10%
Ηλικιωμένοι οδηγοί (>64 ετών)	9%	11%
Ατυχήματα ενός οχήματος	58%	31%

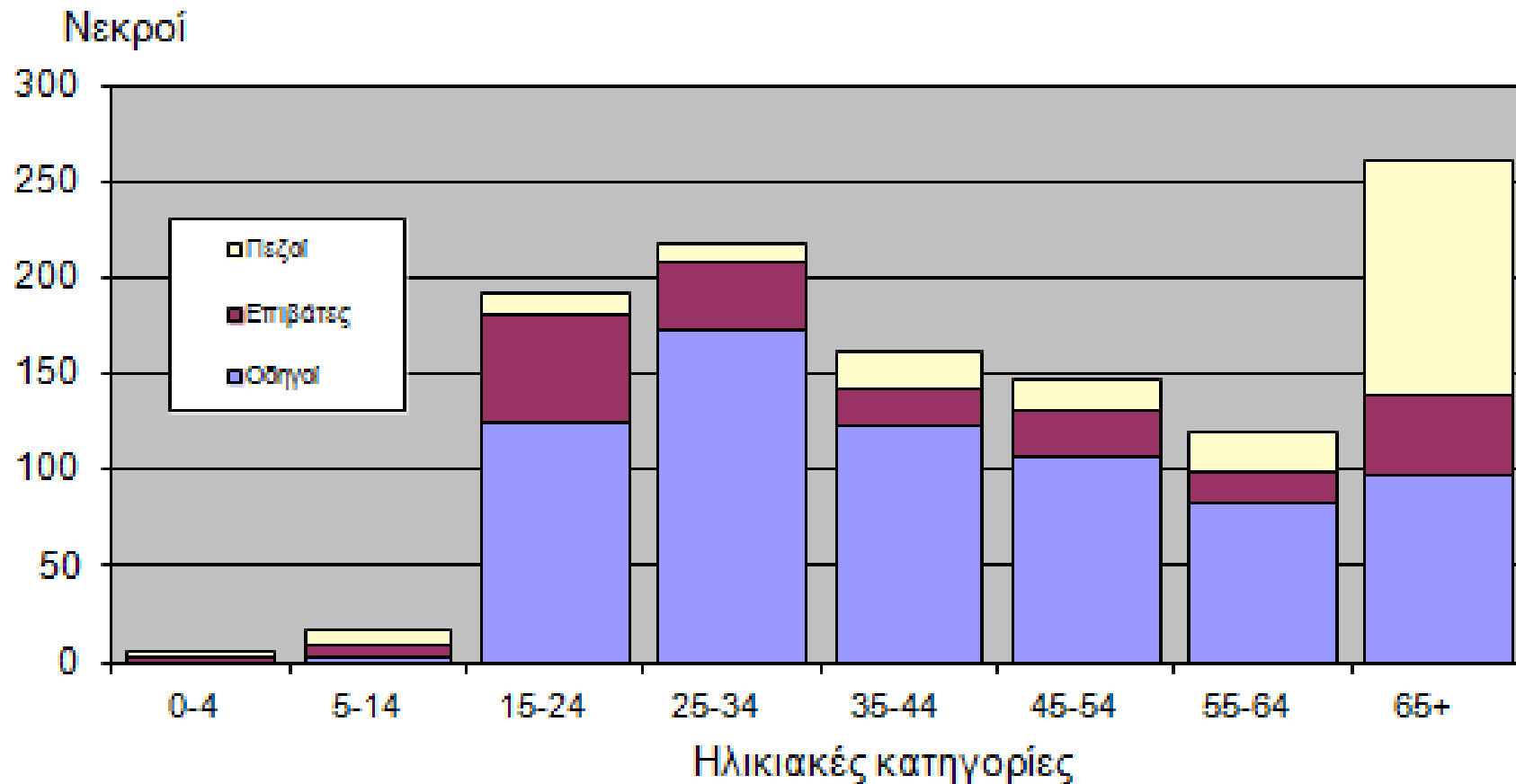
Βασικοί δείκτες Οδικής Ασφάλειας, 2003-2013



(πηγή: ΕΛ.ΣΤΑΤ, Επεξεργασία: ΕΜΠ)

- Οι νεκροί σε οδικά ατυχήματα στην Ελλάδα έχουν **μειωθεί 30%** από το 2009

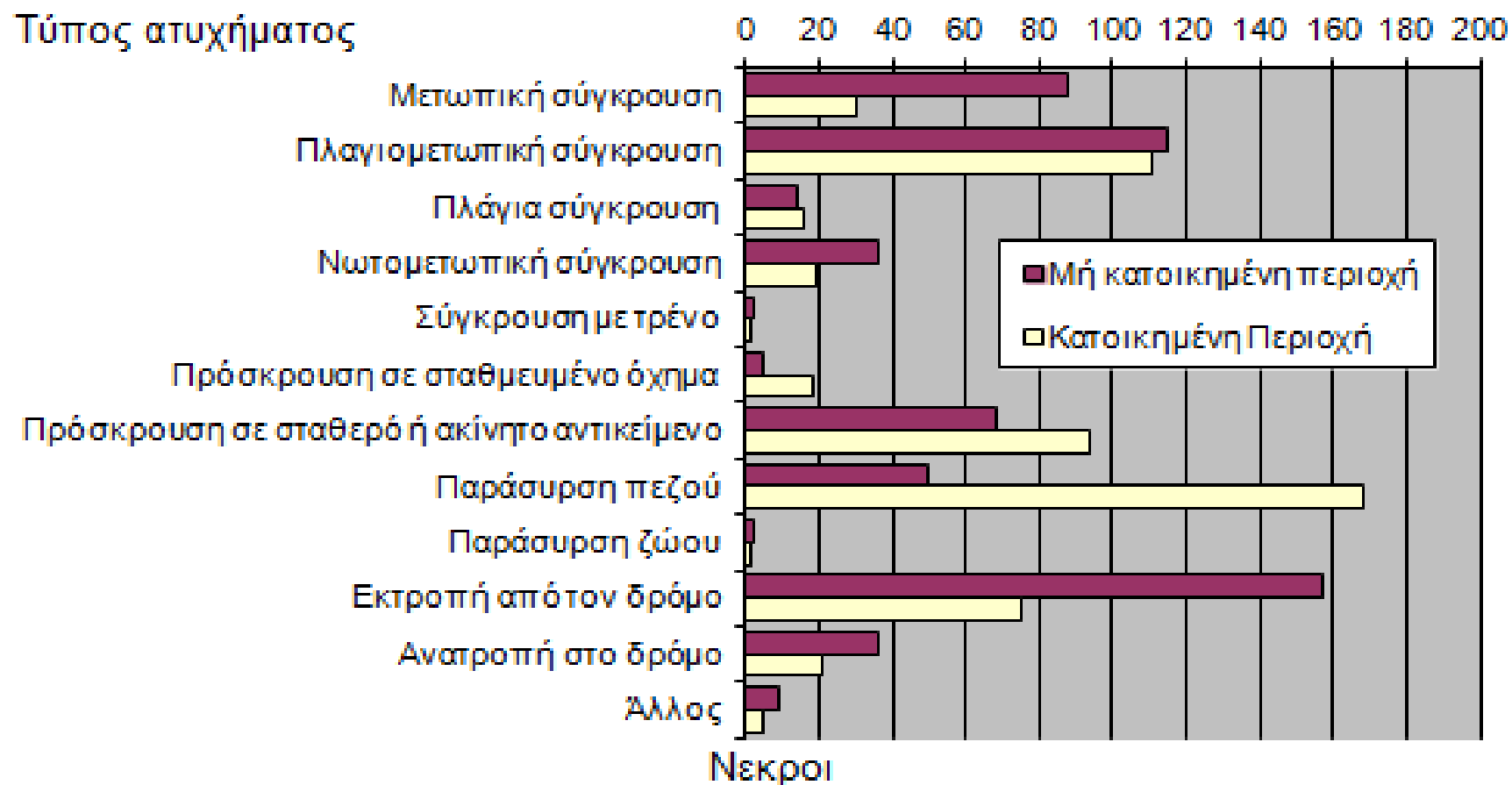
Αριθμός νεκρών ανά ηλικιακή κατηγορία, 2011



(πηγή: ΕΛ.ΣΤΑΤ, Επεξεργασία: ΕΜΠ)

- **Νέοι, άντρες οδηγοί** αποτελούν το **60%** του συνολικού αριθμού των νεκρών στην Ελλάδα.

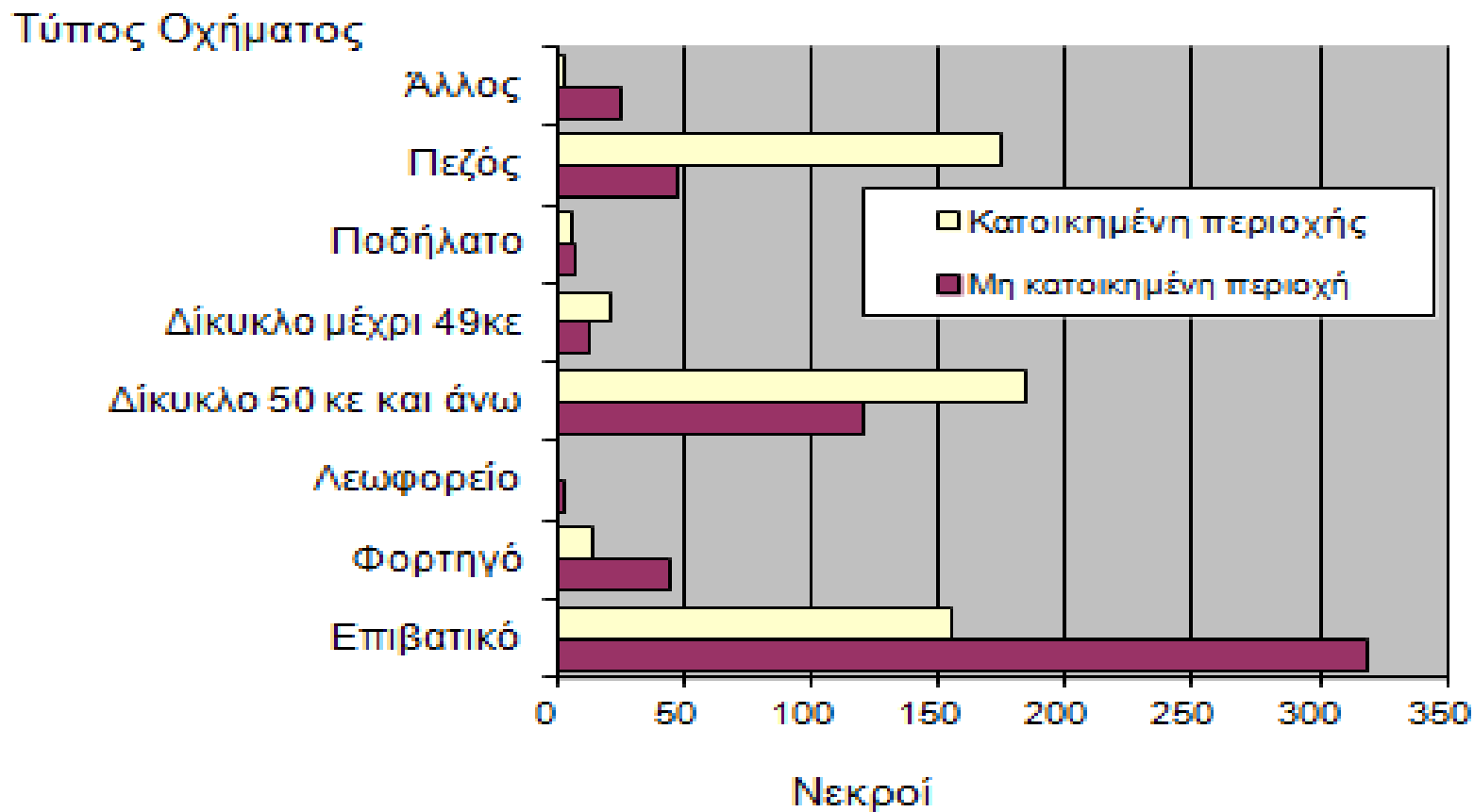
Αριθμός νεκρών ανά τύπο ατυχήματος, 2011



(πηγή: ΕΛ.ΣΤΑΤ, Επεξεργασία: ΕΜΠ)

- Η Εκτροπή από το δρόμο και οι πλαγιομετωπική σύγκρουση είναι οι πιο συνήθεις τύποι ατυχημάτων σε μη κατοικημένες περιοχές

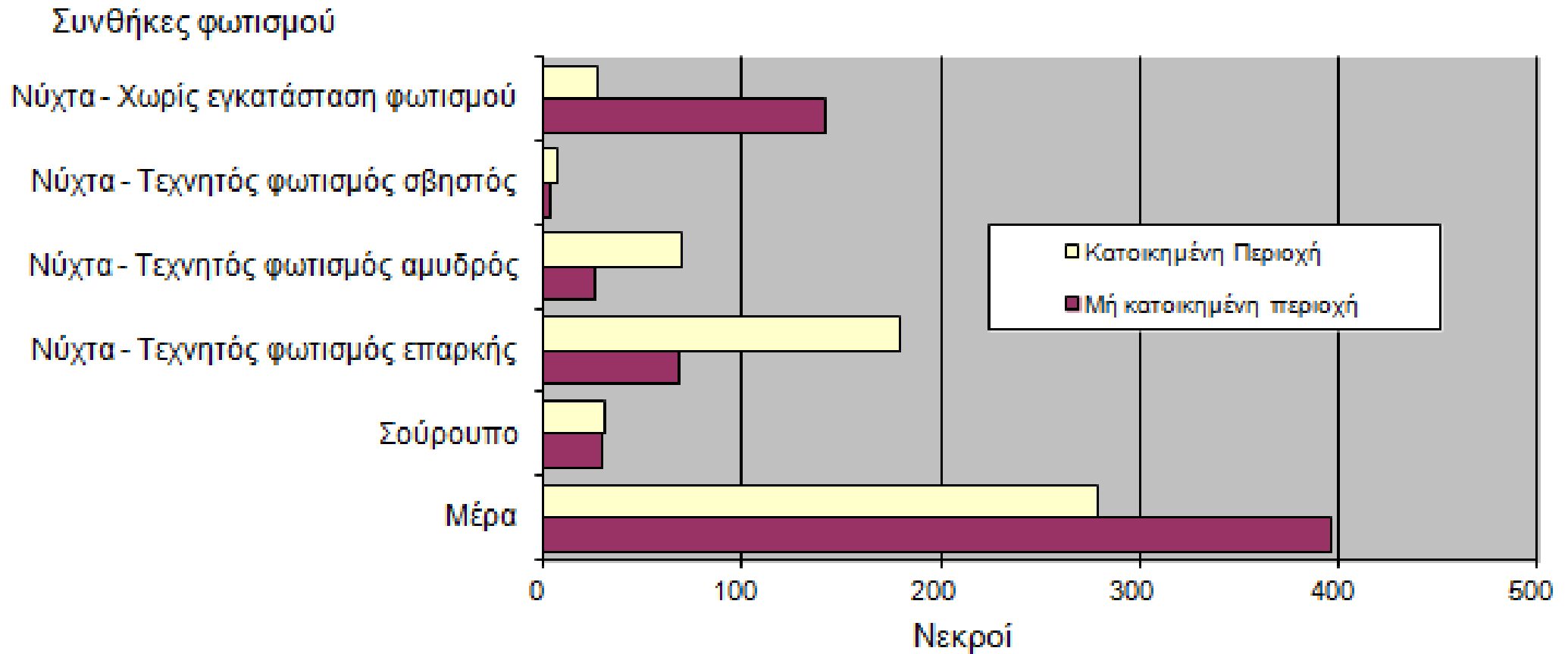
Αριθμός νεκρών ανά τύπο οχήματος, 2011



(πηγή: ΕΛ.ΣΤΑΤ, Επεξεργασία: ΕΜΠ)

- Περισσότεροι από το **40%** των νεκρών σε οδικά ατυχήματα είναι σε **επιβατικά οχήματα**
- **27%** των νεκρών σε οδικά ατυχήματα είναι **μοτοσικλετιστές**

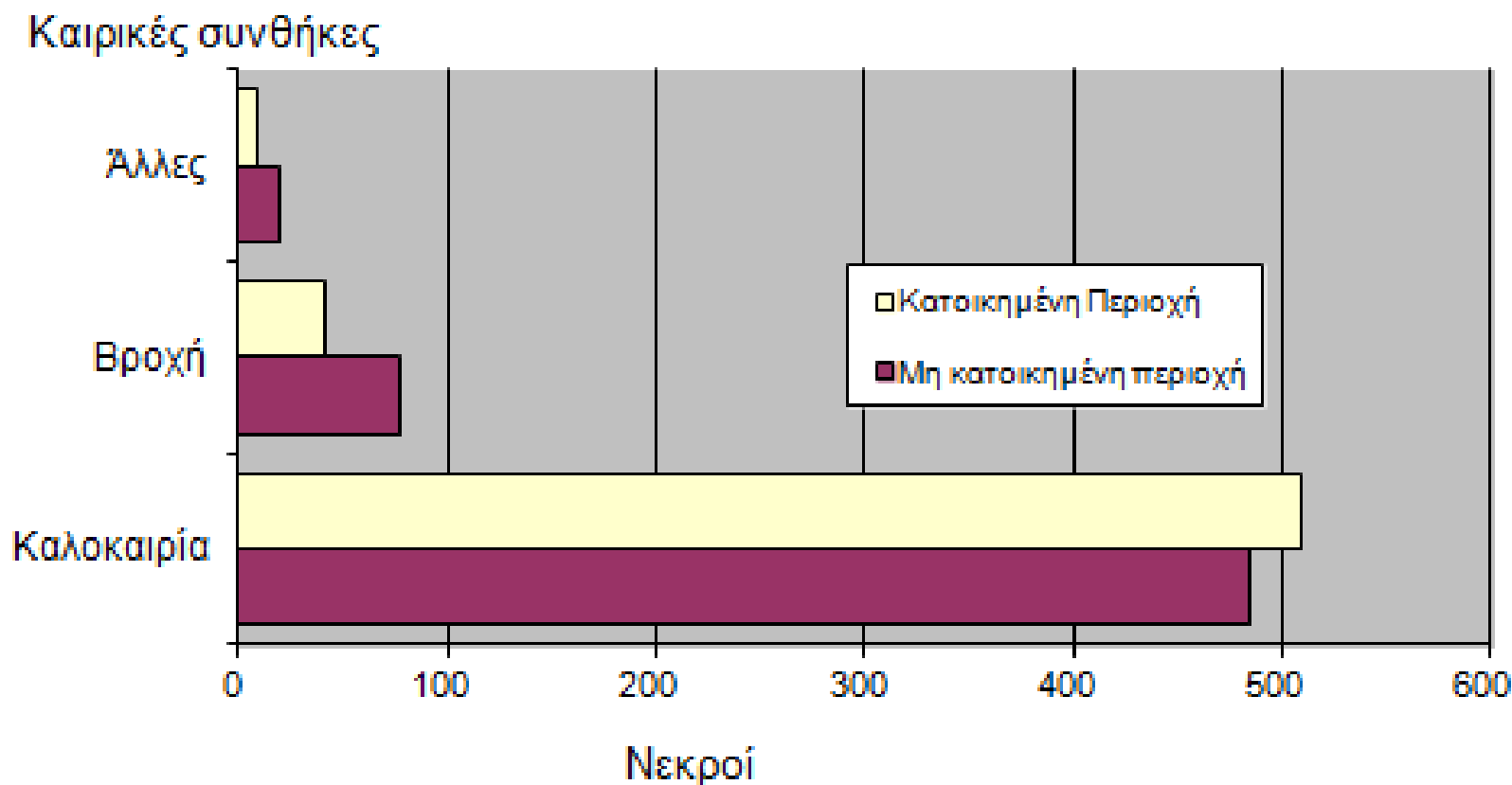
Αριθμός νεκρών ανά τύπο περιοχής και συνθήκες φωτισμού, 2011



(πηγή: ΕΛ.ΣΤΑΤ, Επεξεργασία: ΕΜΠ)

- Η επικινδυνότητα των ατυχημάτων αυξάνεται τη **νύχτα** σε οδούς **χωρίς** ή με **ανεπαρκή εγκατάσταση φωτισμού**

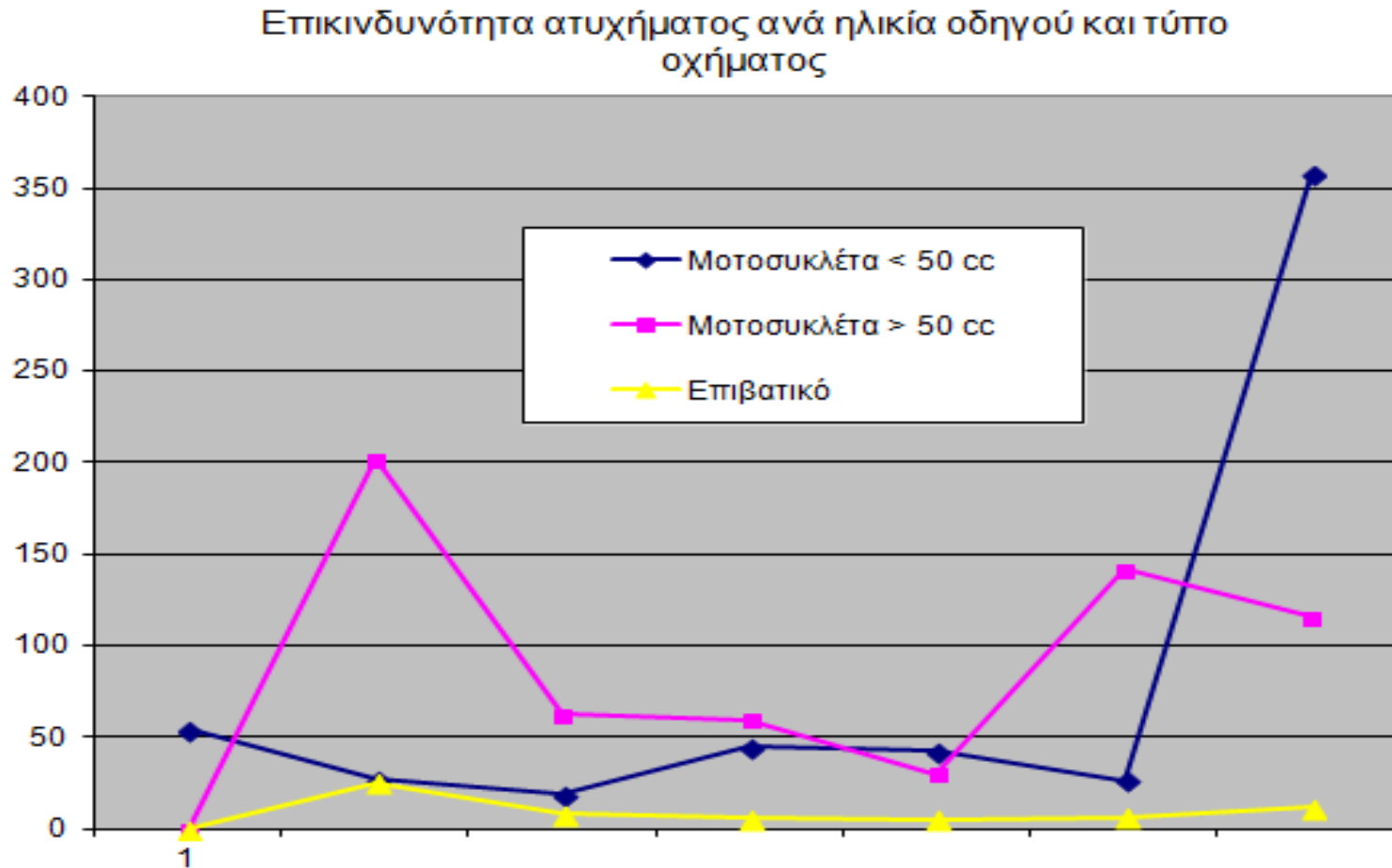
Αριθμός νεκρών ανά τύπο περιοχής και καιρικές συνθήκες, 2011



(πηγή: ΕΛ.ΣΤΑΤ, Επεξεργασία: ΕΜΠ)

- Η πλειοψηφία των οδικών ατυχημάτων πραγματοποιούνται σε **καλές καιρικές συνθήκες** τόσο **εντός** όσο και **εκτός** κατοικημένων περιοχών

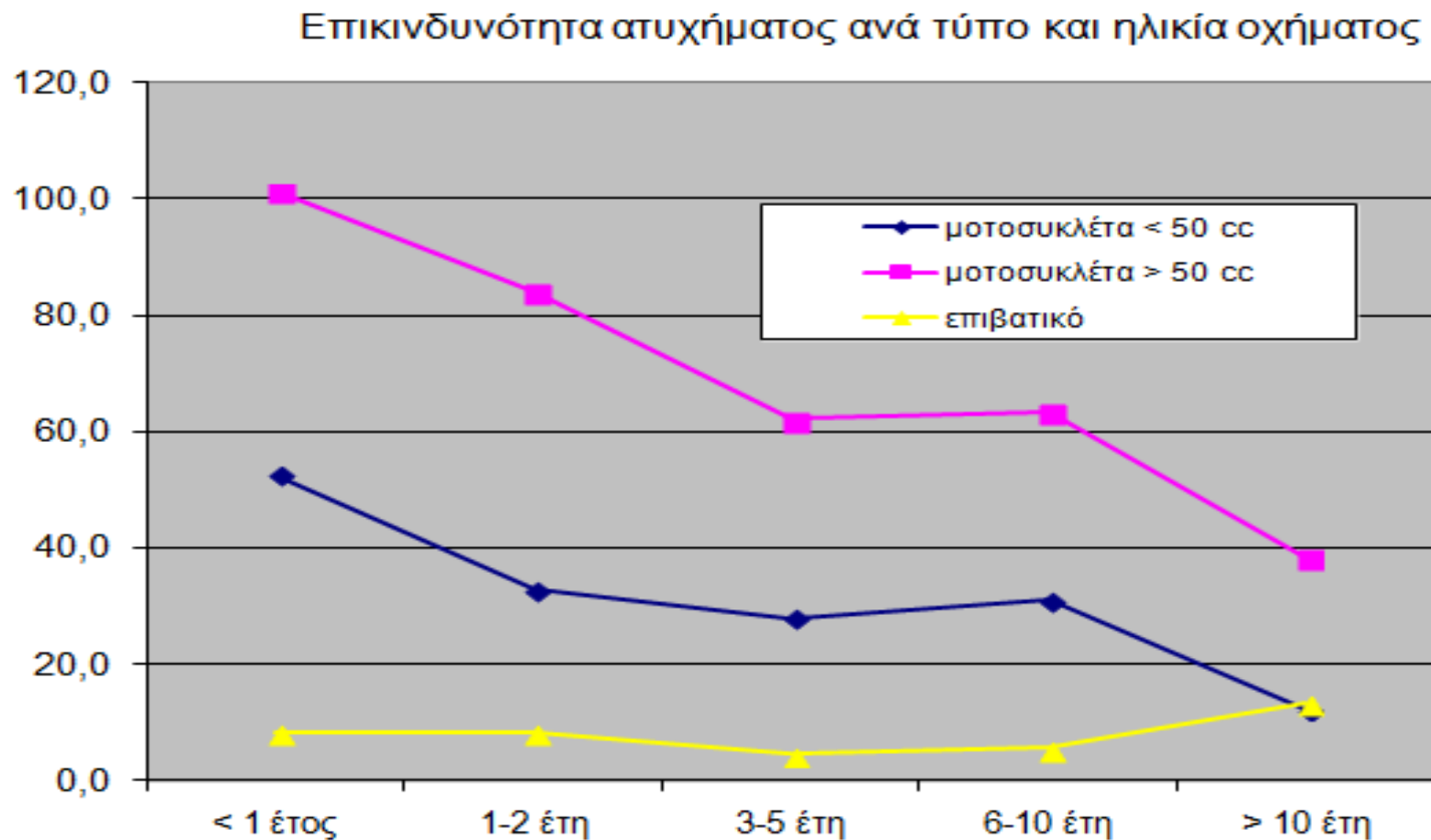
Επικινδυνότητα ατυχήματος ανά ηλικία οδηγού και τύπο οχήματος, 2003



(πηγή και επεξεργασία: ΕΜΠ)

- Η επικινδυνότητα ατυχήματος νέων οδηγών είναι **4 φορές μεγαλύτερη** από το μέσο όρο οδηγών επιβατικών οχημάτων

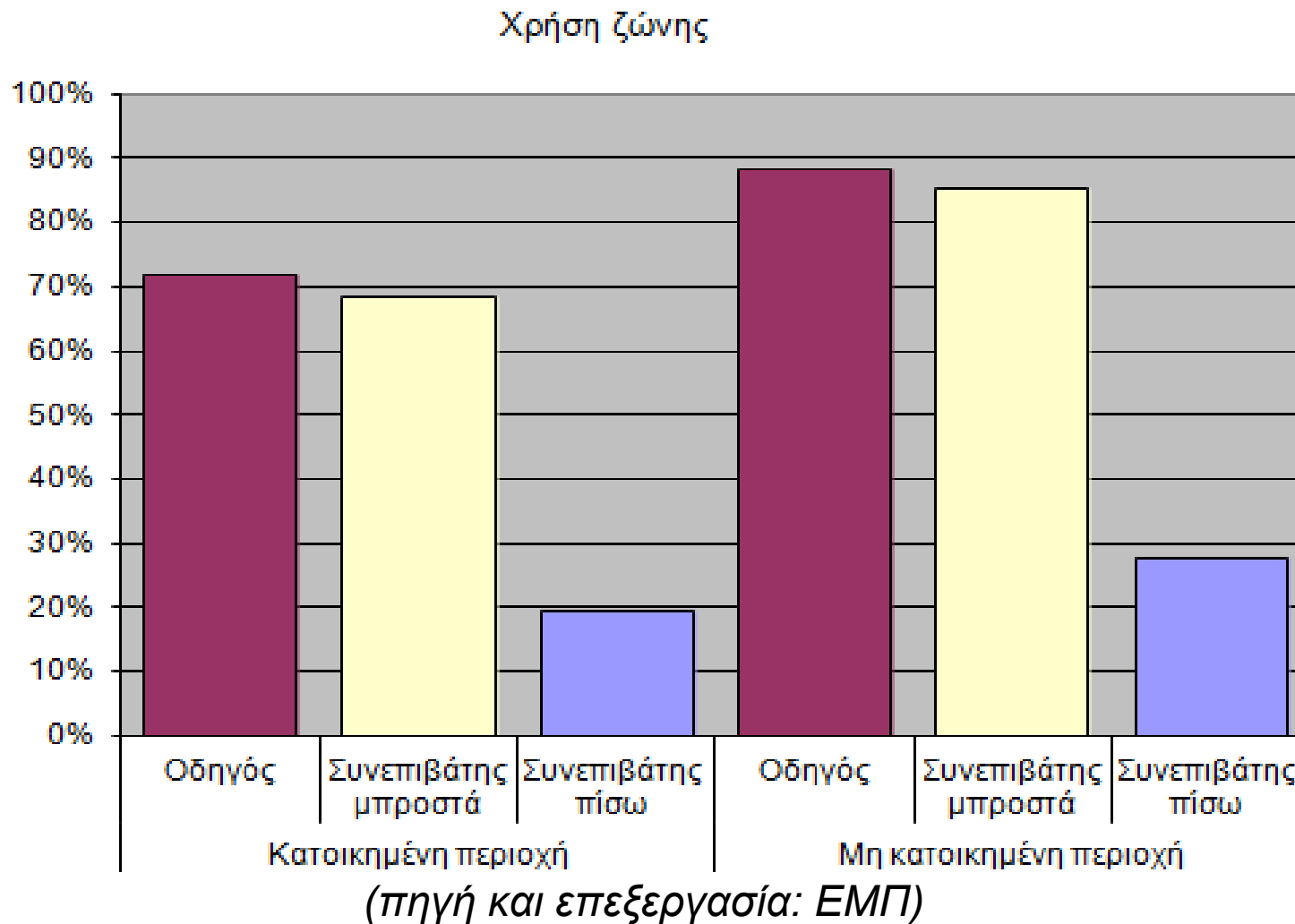
Επικινδυνότητα ατυχήματος ανά τύπο και ηλικία οχήματος, 2003



(πηγή και επεξεργασία: ΕΜΓΠ)

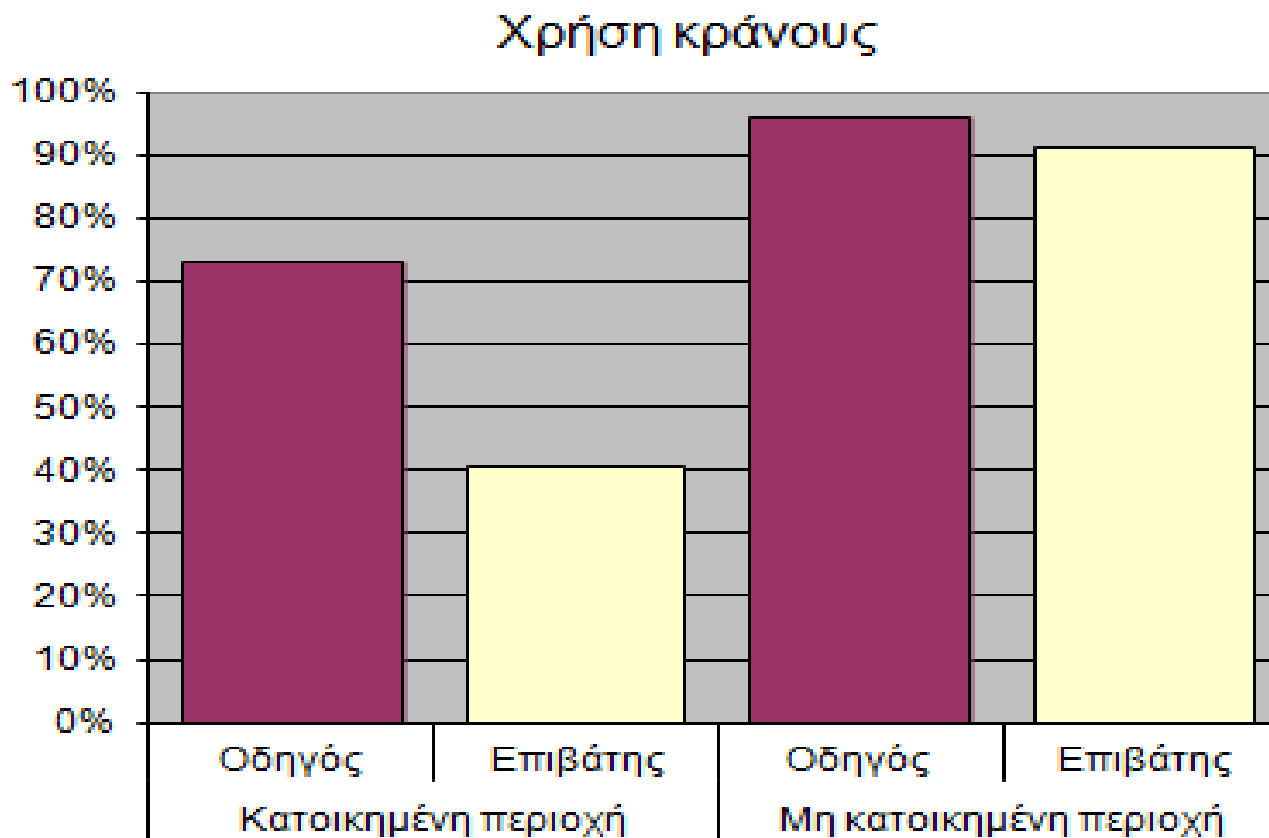
- Η επικινδυνότητα ατυχήματος των μοτοσικλετιστών **μειώνεται με την ηλικία του οχήματος**

Χρήση ζώνης, 2009



- Ένας στους 4 οδηγούς στην Ελλάδα **δεν χρησιμοποιεί ζώνη**

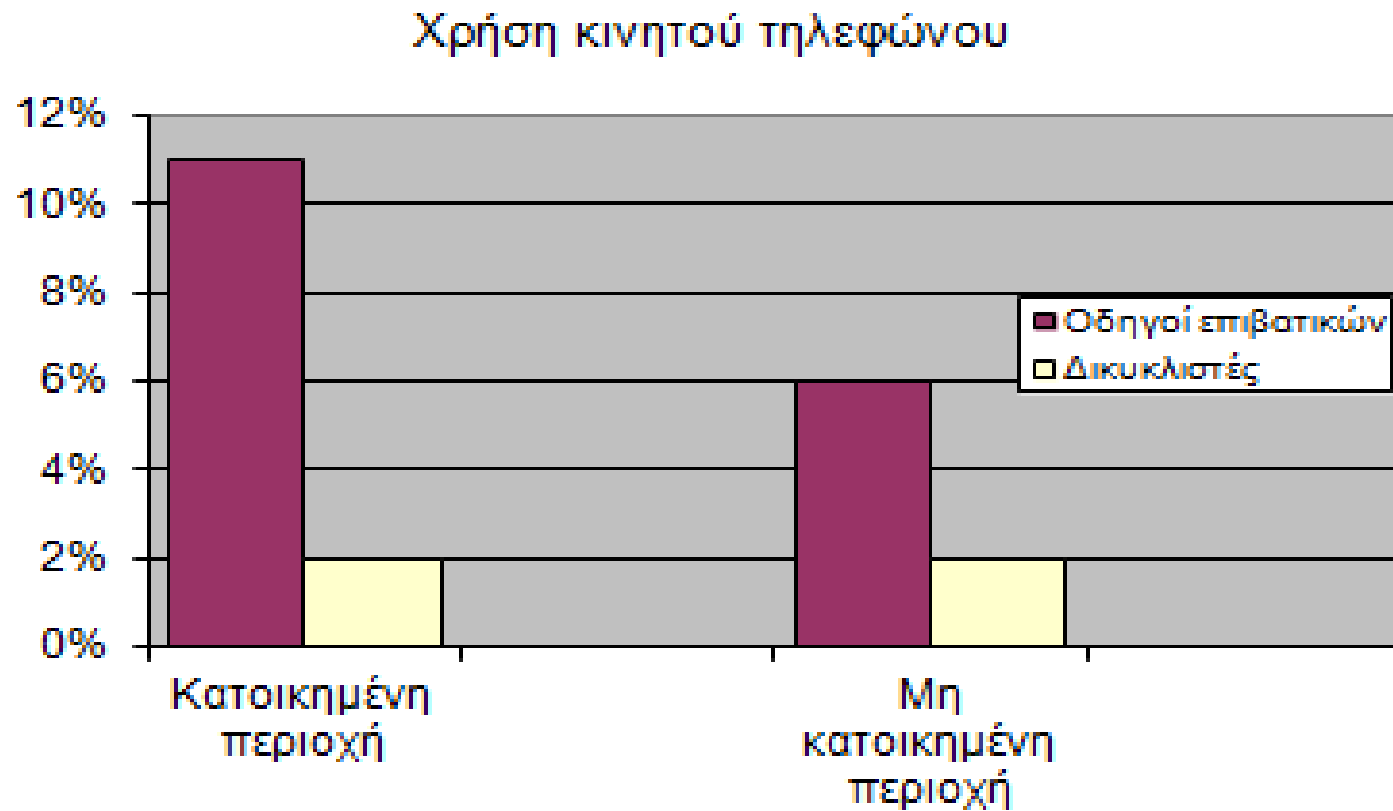
Χρήση κράνους, 2009



(πηγή: ΕΛ.ΣΤΑΤ, Επεξεργασία: ΕΜΠ)

- **75%** των μοτοσυκλετιστών χρησιμοποιούν κράνος
- Μόνο **41%** των συνεπιβατών σε μοτοσυκλέτα εντός κατοικημένης περιοχής χρησιμοποιούν κράνος

Χρήση κινητού τηλεφώνου, 2009



(πηγή και επεξεργασία: ΕΜΠ)

- Η χρήση κινητού τηλεφώνου είναι **μεγαλύτερη εντός κατοικημένης περιοχής**

Δράσεις προτεραιότητας

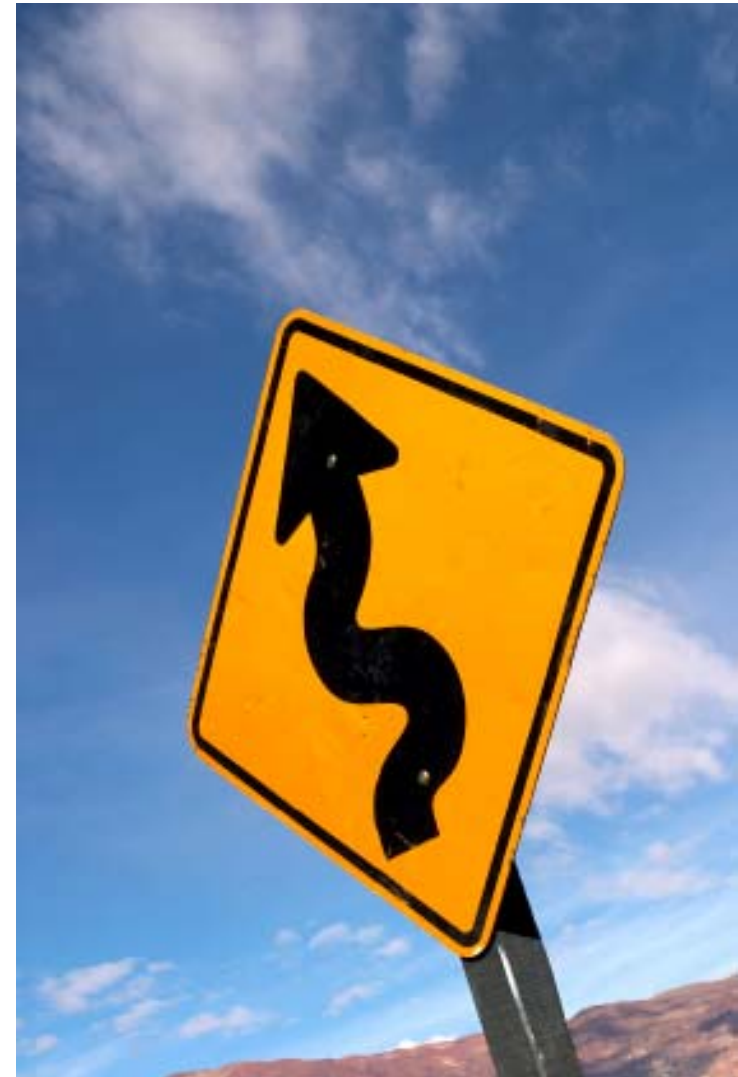
Προτάσεις Συλλόγου Ελλήνων
Συγκοινωνιολόγων (κατά σειρά σημασίας):

- Δημιουργία και λειτουργία μίας **Κεντρικής Δημόσιας Αρχής**.
- **Εντατικοποίηση της αστυνόμευσης** για την οδική ασφάλεια.
- **Συστηματική παρακολούθηση** της εφαρμογής των δράσεων.
- Ανάπτυξη και εφαρμογή ενός αποτελεσματικού **συστήματος διαχείρισης της οδικής υποδομής**.
- Ριζικός **επανασχεδιασμός της οδικής υποδομής** και κυκλοφορίας στις πόλεις
- Σχεδιασμός και εφαρμογή **ολοκληρωμένης πολιτικής προώθησης** της ασφαλούς οδηγικής συμπεριφοράς



Συμπεράσματα

- Βραχυπρόθεσμα και μακροπρόθεσμα αποτελέσματα βελτίωσης της οδικής ασφάλειας στην Ελλάδα μόνο με συστηματική εφαρμογή και ένταξή τους **στο πλαίσιο των ευρύτερων πολιτικών σχεδιασμού του χώρου και της κινητικότητας εντός και εκτός πόλεων.**
- Οι Έλληνες Συγκοινωνιολόγοι θα συνεισφέρουν με κάθε τρόπο προς την κατεύθυνση εφαρμογής όλων των παραπάνω δράσεων προτεραιότητας.



Ευρωπαϊκή Χάρτα Οδικής Ασφάλειας

Αθήνα, 28 Μαΐου 2013

Στατιστικά για την ασφάλεια στους Ελληνικούς Δρόμους



Γιώργος Γιαννής, Κώστας Αντωνίου,
Εθνικό Μετσόβιο Πολυτεχνείο